

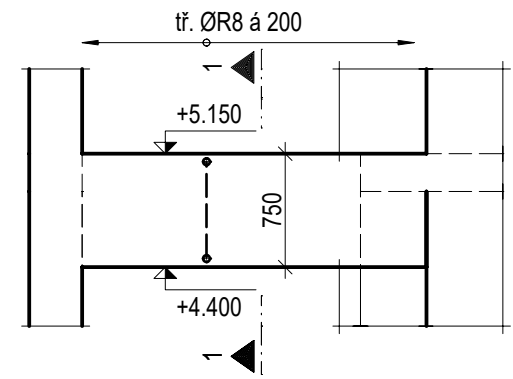
VÝKRES TVARU A SCHÉMA VÝZTUŽE PRŮVLAKU PR10X

PR0101, PR0102

PR101

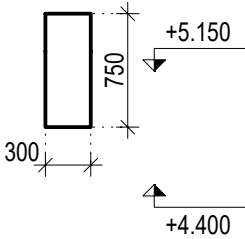
POHLED

MĚŘÍTKO: 1:50



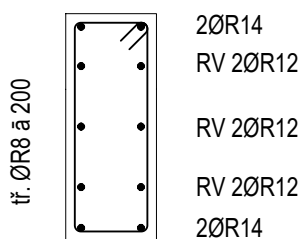
ŘEZ 1-1

MĚŘÍTKO: 1:50



ŘEZ 1-1 - SCHÉMA VÝZTUŽE

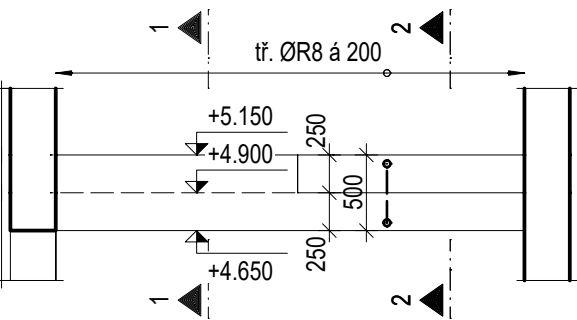
MĚŘÍTKO: 1:25



PR102

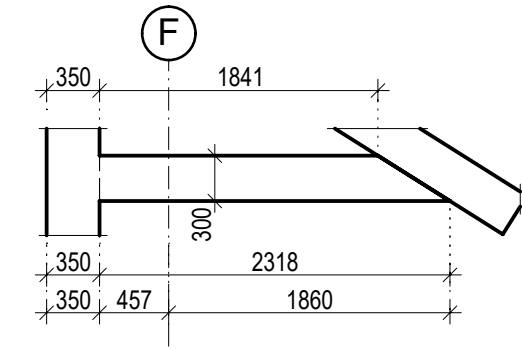
POHLED

MĚŘÍTKO: 1:50



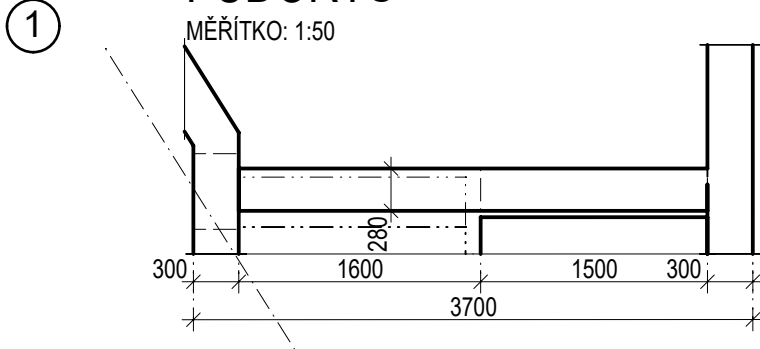
PŮDORYS

MĚŘÍTKO: 1:50



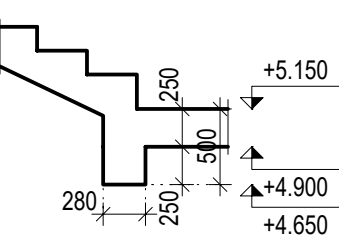
PŮDORYS

MĚŘÍTKO: 1:50



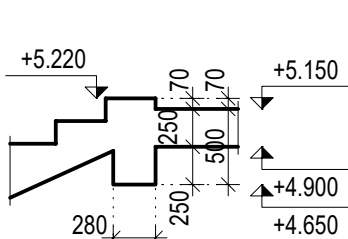
ŘEZ 1-1

MĚŘÍTKO: 1:50



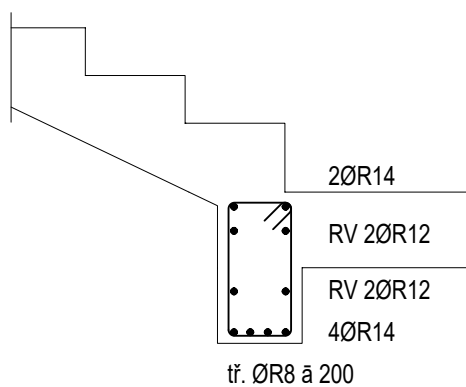
ŘEZ 2-2

MĚŘÍTKO: 1:50



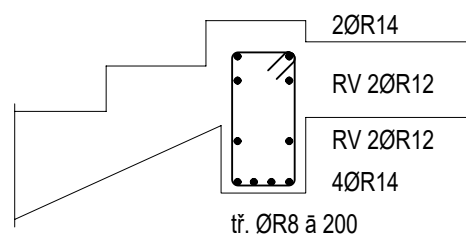
ŘEZ 1-1 - SCHÉMA VÝZTUŽE

MĚŘÍTKO: 1:25



ŘEZ 2-2 - SCHÉMA VÝZTUŽE

MĚŘÍTKO: 1:25



Výztuž	B 500 A B 500 B	PROFILY ≤ ø12 MM A KARI SÍTĚ PROFILY > ø12 MM	- VÝZTUŽ DLE ČSN EN 10080 A ČSN 420139, - ZPŮSOB KÓTOVÁNÍ DLE ČSN EN ISO 3766 - VÝZTUŽ KÓTOVANÁ NA VNĚJŠÍ LÍČ - POLOMĚRY OBLOUKŮ JSOU POLOMĚRY OHÝBACÍCH TRNŮ, NEOZNAČENÉ POLOMĚRY JSOU 1/2 Dr,min, NEOZNAČENÉ ÚHLY JSOU 45°, 90° resp. 180°, CELKOVÉ DÉLKY VLOŽEK JSOU STŘÍŽNÉ DÉLKY - PŘÍPADNÉ SVAŘOVÁNÍ POUZE V SOULADU S ČSN EN 17660-1 - KONSTRUKČNÍ ZÁSADY DLE ČSN EN 1992-1-1
Beton	C25/30 XC1 Cl 0,20 - Dmax 22 - KONZISTENCE S4		- BETON DLE ČSN EN 206-1, ZMĚNA Z3 - MINIMÁLNÍ TEPLOTA ČERSTVÉHO BETONU 0°C ≤ t < 5°C +10°C ± 2°C -5°C ≤ t < 0°C +15°C ± 2°C -10°C ≤ t < -5°C +20°C ± 2°C - TĚSNĚNÍ PRACOVNÍCH SPÁR DLE VÝKRESŮ ČI TECHNICKÉ ZPRÁVY - BETONÁŽ STROPNÍ DESKY V SOULADU S ČSN EN 13670-1 - VIDITELNÉ HRANY BETONU ZKOSIT 10 x 10 mm - VIDITELNÉ POVRCHY BETONU BUDOU PROVEDENY V KVALITĚ SPECIFIKOVANÉ V TECHNICKÉ ZPRÁVĚ ČI VE STAVEBNÍ ČÁSTI PD
Krytí	25 mm	ROZMĚRY VÝZTUŽE VNĚJŠÍ	

Index	Datum	Popis revize

<div>STATIKA</div> <div>Jihočeská stavebně konstrukční kancelář s.r.o., Otakarova 20, 370 01 České Budějovice tel.387314121, fax.387437382, statikacb@iol.cz</div>	Číslo zakázky	Datum	Stupeň	Formát
	S-090/19	09/2020	DZS	3xA4
	Vedoucí projektant	Zodp. projektant:	Vypracoval	Kreslil
	Ing.arch.Gantnerová	ING. NĚMEC	ING. NĚMEC	ING.SCHUSTEROVÁ
Investor	Nemocnice České Budějovice a.s.; B.Němcové 585/54, 370 01 České Budějovice			Vypravení
Název akce PŘÍSTAVBA, NÁSTAVBA A STAVEBNÍ ÚPRAVY PAVILONU C-A NA ODDĚLENÍ HEMODIALÝZY A GASTROSKOPIE NEMOCNICE Č. BUDĚJOVICE a.s.				
Výkres	VÝKRES TVARU A SCHÉMA VÝZTUŽE PRŮVLAKU PR10X			Číslo D.1.2.C111